



Πόρτα Ready to Install

Γρήγορη στην εγκατάσταση. Ασφαλής και ακίνδυνη λύση για το σπίτι σας: πλάτος 29" (73,7 εκ) - 42" (106,6 εκ)

ΟΔΗΓΙΕΣ ΕΓΚΑΤΑΣΤΑΣΗΣ

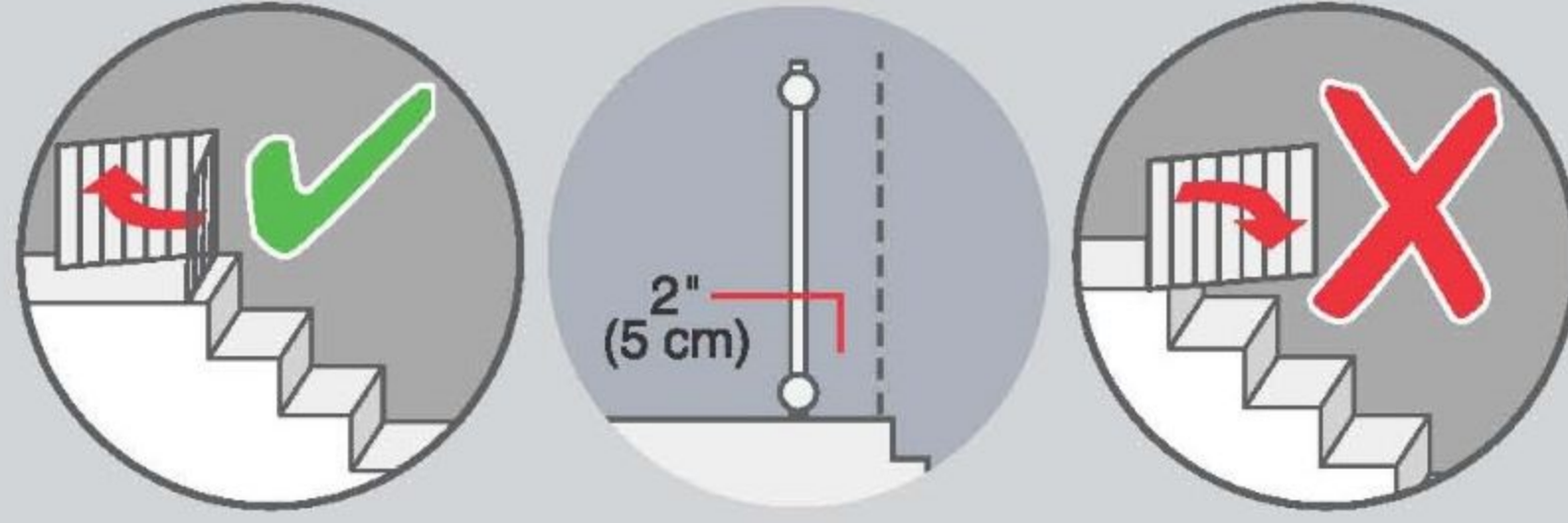
Εγκαταστήστε την πόρτα τουλάχιστον 2" (5 εκ) από την άκρη της πάνω σκάλας. Διαβάστε προσεκτικά όλες τις οδηγίες πριν χρησιμοποιήσετε αυτό το προϊόν. Φυλάξτε αυτές τις οδηγίες για μελλοντική αναφορά.

Εγκαταστήστε σύμφωνα με τις οδηγίες του κατασκευαστή.

Πριν την εγκατάσταση (χρήση σε σκάλα)

ΠΡΟΕΙΔΟΠΟΙΗΣΗ

Η πόρτα ΔΕΝ ΠΡΕΠΕΙ να ανοίγει πάνω από τις σκάλες. Περιστρέψτε το stop με περιστροφή στην αντίθετη πλευρά μέχρι να κάνει κλικ. Εγκαταστήστε την πόρτα τουλάχιστον 2" (5 εκ) από την άκρη του πάνω σκαλοπατιού.

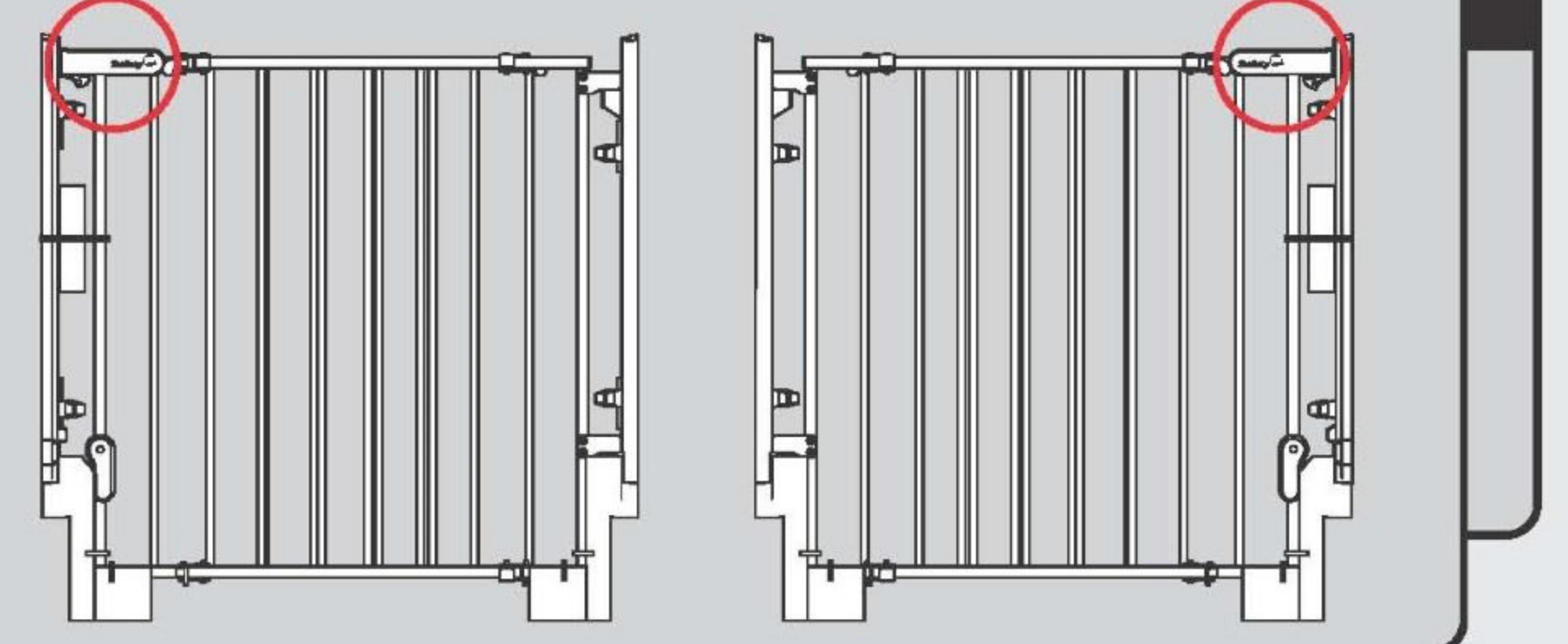


ΣΗΜΕΙΩΣΗ: Η πόρτα θα ανοίγει και στις δύο κατευθύνσεις, εκτός και εάν ένα από τα σημεία stop είναι προς τα επάνω.

Κλειδωμένη θέση

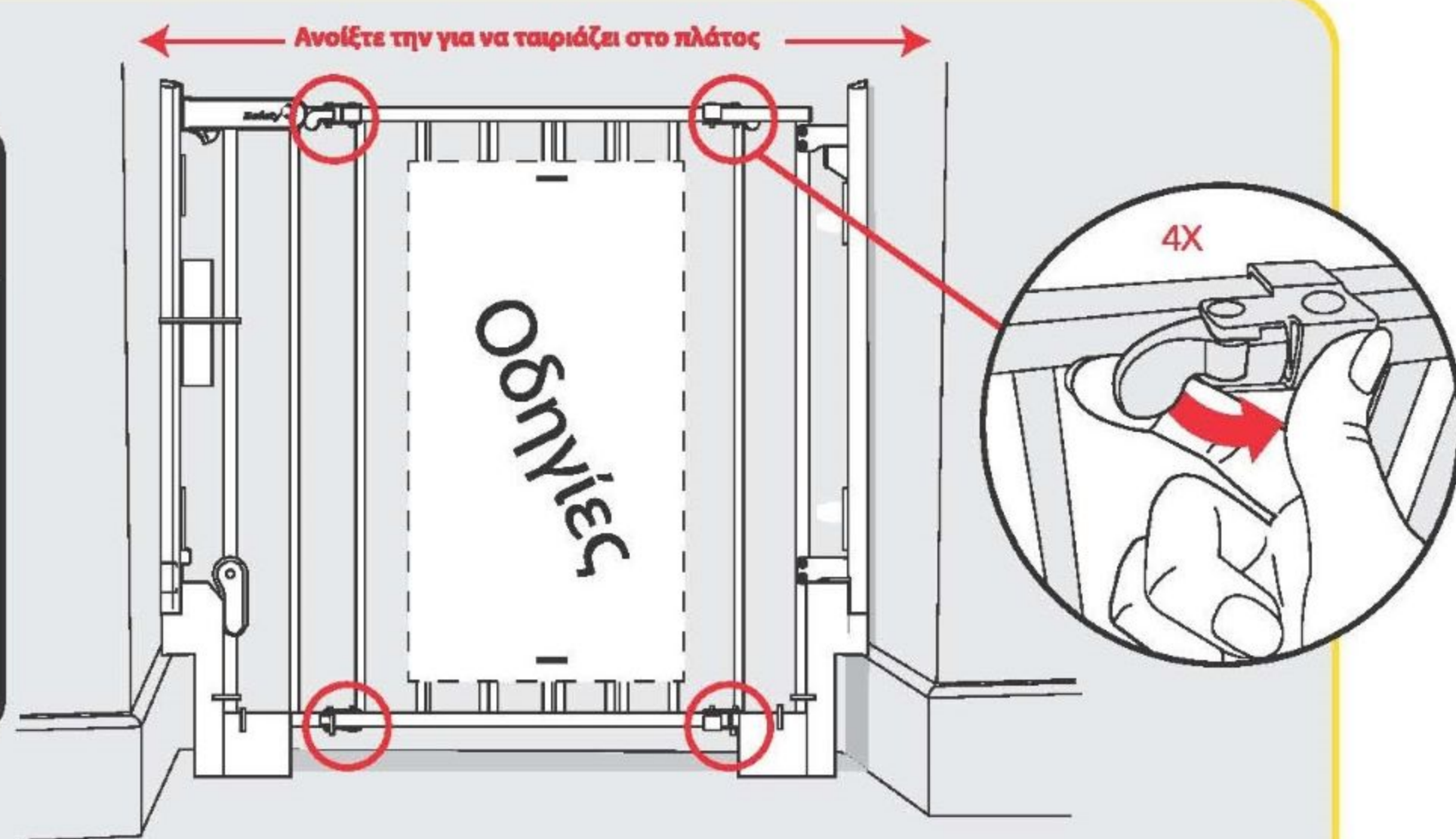


ΣΗΜΕΙΩΣΗ: Αποφασίστε σε ποια πλευρά θέλετε να βασίζεται το σημείο stop ανάλογα με τη διαμόρφωση του σπιτιού σας.



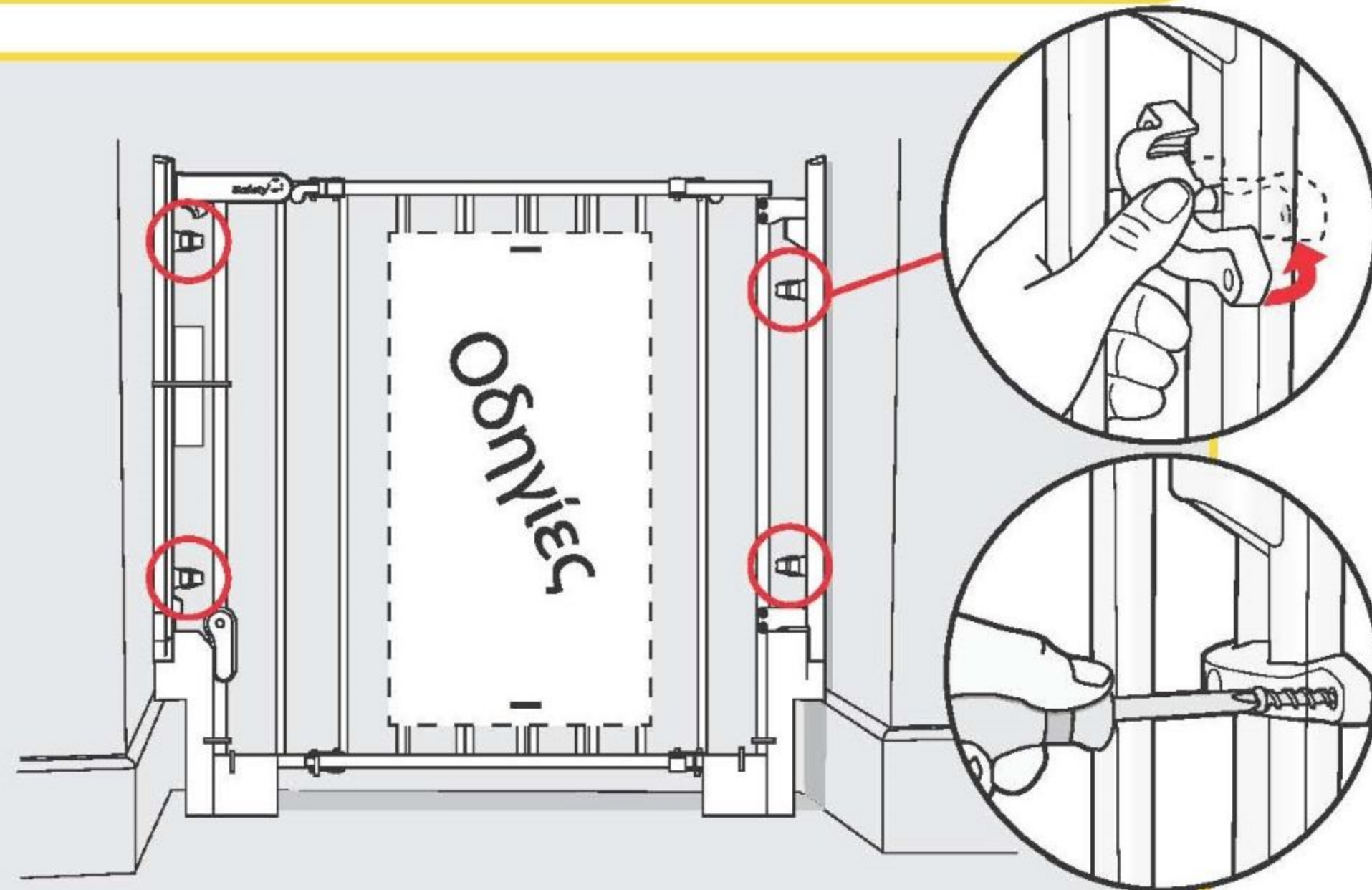
ΒΗΜΑ 1.

Τοποθετήστε την πόρτα στο άνοιγμα. Ανοίξτε και τους 4 σφιγκτήρες του σκελετού (2 στην κορυφή και 2 κάτω) και τοποθετήστε την πόρτα προσαρμόζοντάς την στο πλάτος.



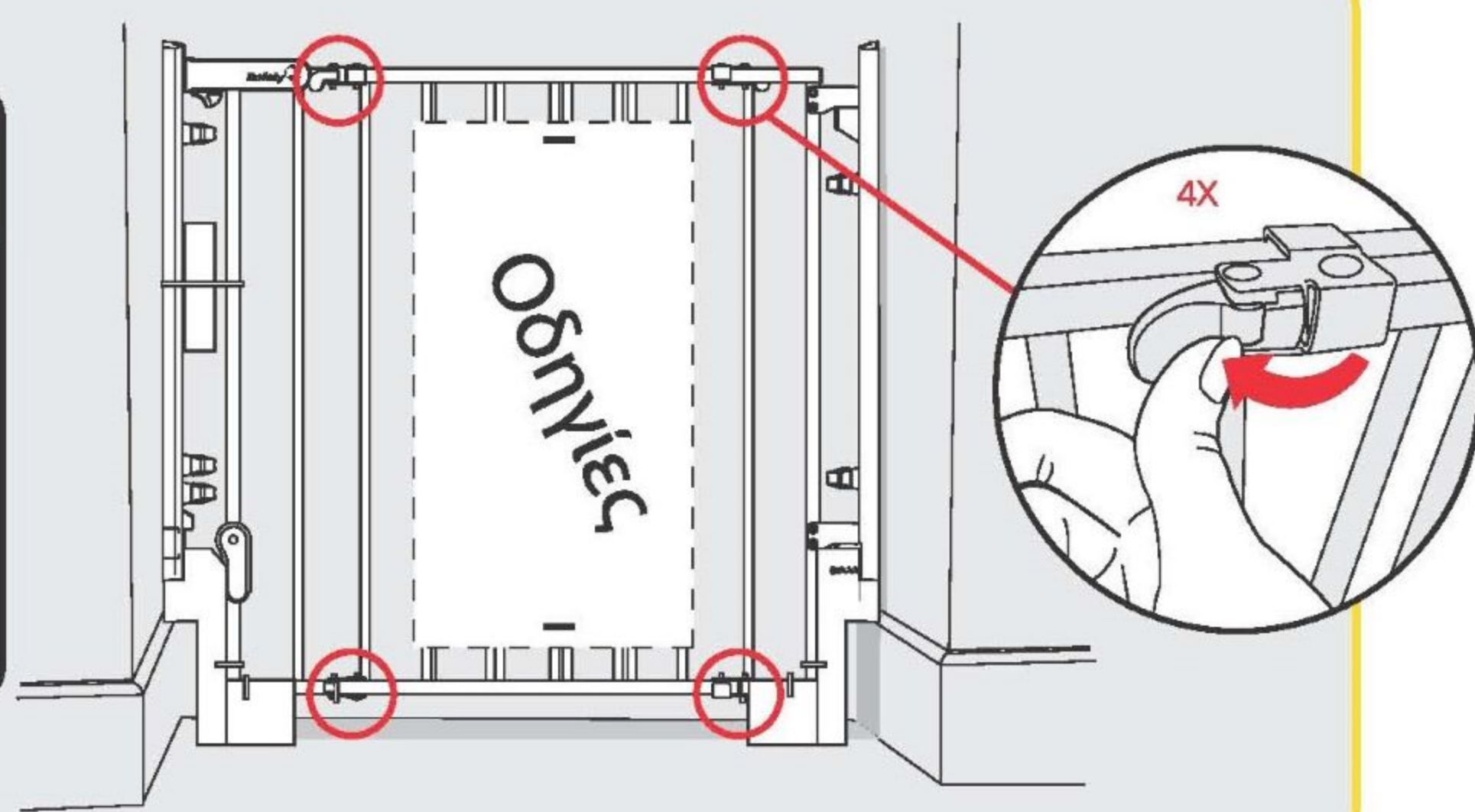
ΒΗΜΑ 2.

Τραβήξτε προς τα έξω τα στηρίγματα (4) και στρίψτε 90 μοίρες. Σπρώξτε τα στηρίγματα να στερεωθούν καλά στον τοίχο. Στερεώστε το καθένα στον τοίχο με κατασβίδι και 2 βίδες.



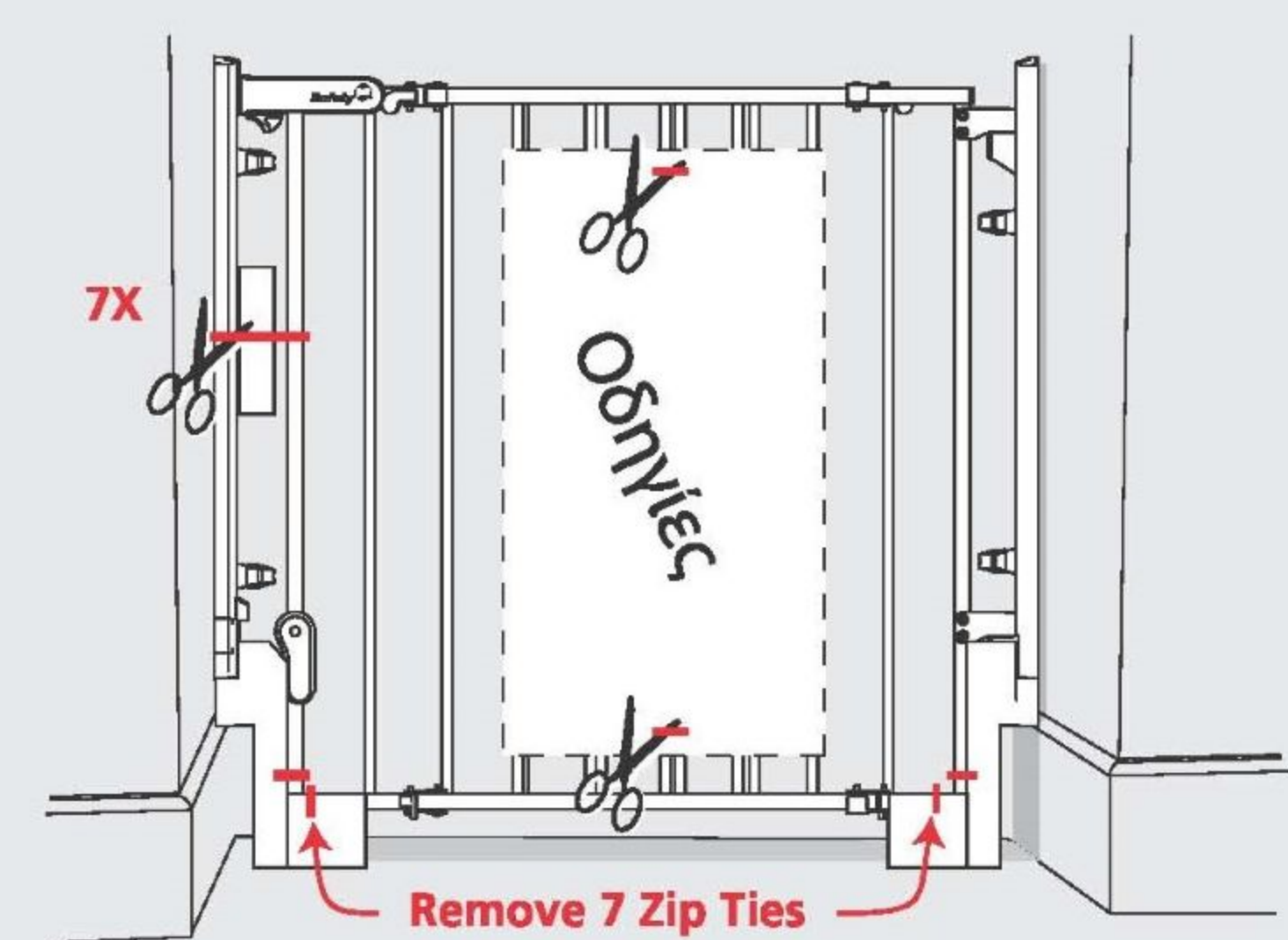
ΒΗΜΑ 3.

Ασφαλίστε τους σφιγκτήρες του σκελετού κλείνοντας προς τα μέσα το κάθε άκρο και στα 4 σημεία.



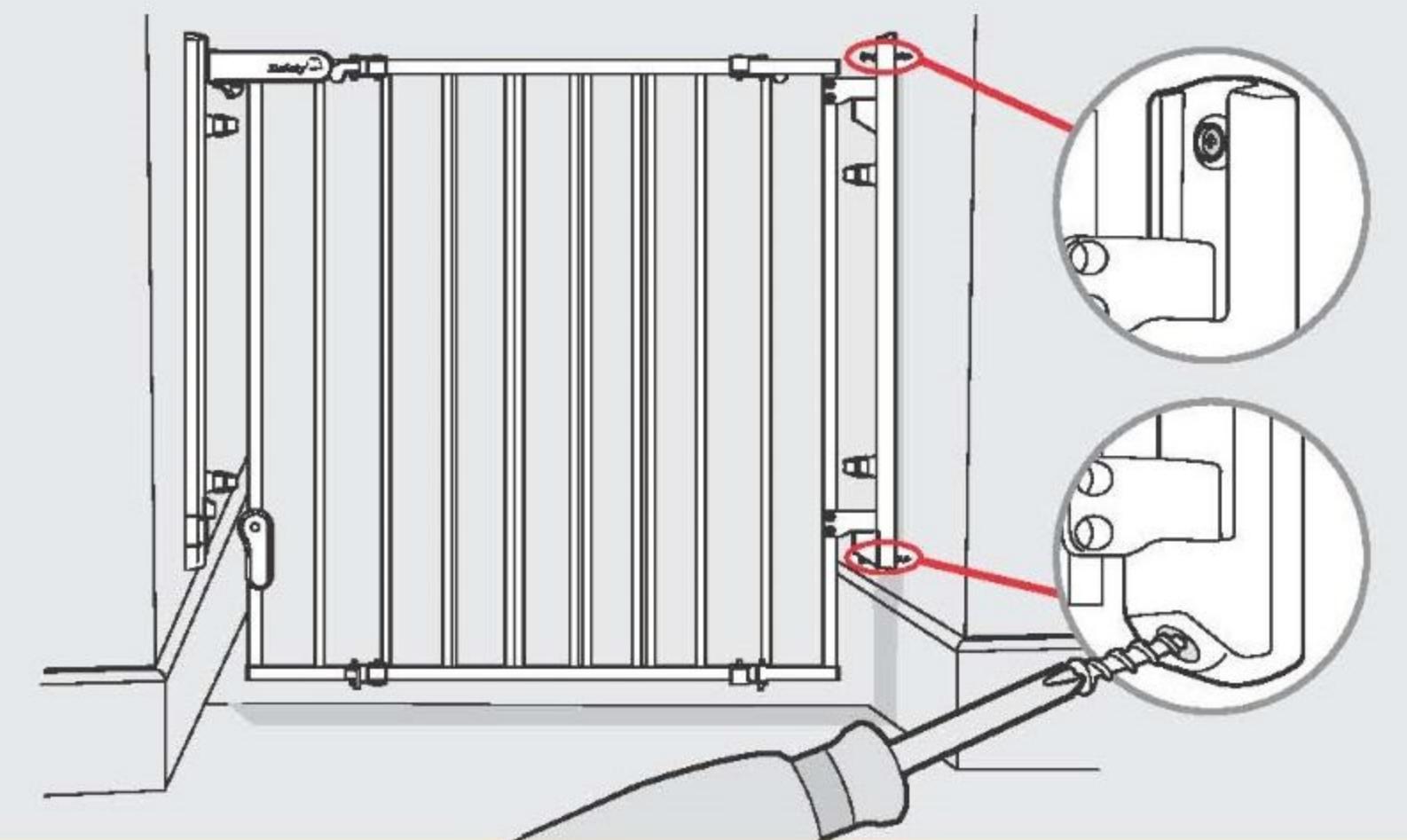
ΒΗΜΑ 4.

Κόψτε τις 7 ταινίες δεσίματος για να αφαιρέσετε τους διαχωριστές δαπέδου και τις οδηγίες.



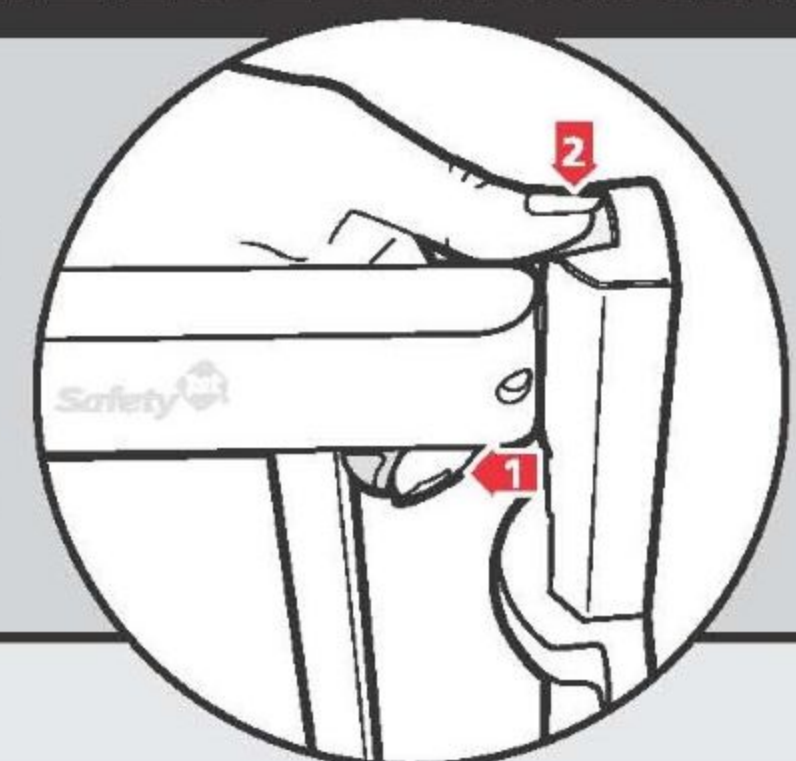
ΒΗΜΑ 5.

Ανοίξτε την πόρτα για να έχετε πρόσβαση να βιδώσετε τις 2 τελικές βίδες στο πάνω και στο κάτω μέρος του στηρίγματος των μεντεσέδων.



ΓΙΑ ΝΑ ΑΝΟΙΞΕΤΕ ΤΗ ΛΑΒΗ

Τραβήξτε τη σκανδάλη (1) μετά πατήστε το κουμπί προς τα κάτω (2). Σπρώξτε την πόρτα για να ανοίξει, πιέστε για να να κλείσει



Ηλικίες: 6-24 μηνών.

- Αυτή η πόρτα προορίζεται για χρήση σε ανοίγματα από 29 έως 42 ίντσες (73,7 εκ - 106,6 εκ).
- Απαιτείται συναρμολόγηση από ενήλικα. ΔΙΑΒΑΣΤΕ όλες τις οδηγίες πριν από τη συναρμολόγηση και τη χρήση της πόρτας.
- ΑΠΑΙΤΟΥΜΕΝΑ ΕΡΓΑΛΕΙΑ: Χρησιμοποιήστε ένα κατασβίδι Phillips για γυφθοσανίδες. Οι έξι λυχνίες επιφανείας μπορεί να χρειάζονται τρυπάνι.

ΠΡΟΣΟΧΗ

ΠΑΝΤΑ ελέγχετε τακτικά για να βεβαιωθείτε ότι το σύστημα κλειδώματος της πόρτας είναι ασφαλές. Σηκίστε το σύστημα κλειδώματος εφόσον απαιτείται. ΜΗΝ σπρώχνετε υπερβολικά.
 ΜΗΝ χρησιμοποιείτε την πόρτα εάν έλπουν ή έχουν σπάσει κάποια εξαρτήματα. Επικοινωνήστε με την BSM Σκαρμώτορας για στο Τηλέφωνο Εξυπηρέτησης Καταναλωτών +30 210 6241400 για ανταλλακτικά και οδηγίες χρήσεως εάν χρειάζεστε.
 ΜΗΝ αντικαθιστάτε εξαρτήματα και ΜΗΝ προσπαθήσετε να τροποποιήσετε το προϊόν με οποιοδήποτε τρόπο. Ανταλλακτικά που δεν παρέχονται και δεν είναι εγκεκριμένα από την Dorel Juvenile Group μπορεί να οδηγήσουν σε ένα μη ασφαλές προϊόν.

ΠΡΟΣΟΧΗ

Παιδιά έχουν το κίνητρο ή έχουν προσαρτήσει σοβαρά όταν οι πόρτες δεν έχουν τοποθετηθεί με ασφάλεια. Κρατήστε τα μικρά εξαρτήματα μακριά από παιδιά κατά τη συναρμολόγηση.
 ΠΑΝΤΑ εγκαταστήστε και χρησιμοποιήστε τις πόρτες σύμφωνα με τις οδηγίες χρησιμοποιώντας όλα απαιτούμενα εξαρτήματα.
 ΣΤΑΜΑΤΗΣΤΕ να χρησιμοποιείτε την πόρτα όταν ένα παιδί μπορεί να απορροφήσει ή να αποσπαστεί.
 Χρησιμοποιήστε μόνο όταν ο μηχανισμός ασφαλείας/μειώσεως λειτουργεί με ασφάλεια.
 ΠΟΤΕ μην χρησιμοποιείται για να κρατάτε το παιδί μακριά από το την παιδί.
 Στοιμαστής τη χρήση της πόρτας, εάν καταστραφεί, σπάσει ή αποσυναρμολογηθεί.
 Προορίζεται για χρήση σε παιδιά από 6 μηνών έως 24 μηνών.
 Η εγκατάσταση πρέπει να γίνεται σύμφωνα με τις οδηγίες του κατασκευαστή.
 ΠΑΝΤΑ εγκαταστήστε όσο το δυνατόν πιο κοντά στο πάτωμα.
 Φυλάξτε την πόρτα τουλάχιστον 2 ίντσες (5 εκ) μακριά από την άκρη του σκαλοπατιού της στο πάνω μέρος της σκάλας.
 Εάν χρησιμοποιείται στο πάνω μέρος μιας σκάλας, ανοίξτε να τοποθετήσετε τα σταθερά της πόρτας έτσι ώστε να εμποδίζουν το άνοιγμα της πόρτας πάνω από τις σκάλες.
 ΜΗΝ τοποθετείτε πόρτα σε καμία σκάλα κάτω από το πρώτο.

Φροντίδα και συντήρηση: ΜΗΝ τη βυθίζετε σε νερό. Σκουπίστε με ένα υγρό πανί και στεγνώστε.

